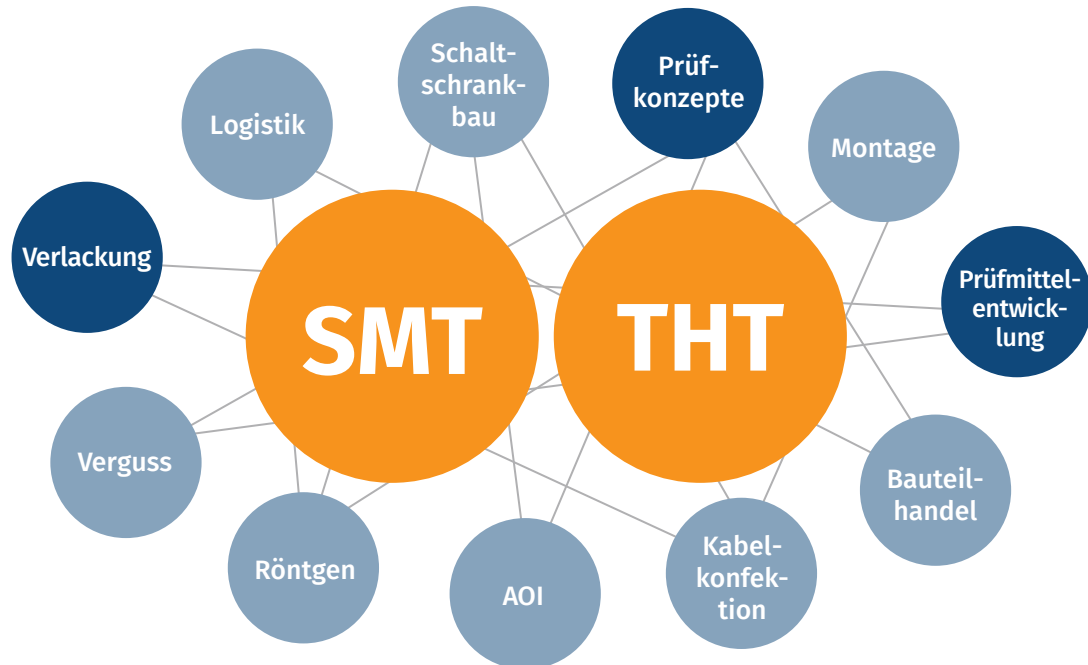


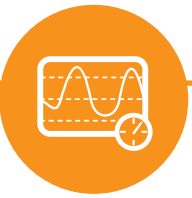
MASCHINEN / AUSRÜSTUNG



PRODUKTIONSSTANDORT

- Produktionshalle 1 mit **2.400 m²** (SMT, THT, Revision, Lager, Wareneingang)
- Produktionshalle 2 mit **3.000 m²** (Montage, Lackierung, Prüfabteilung, Versand)
- Produktionshallen mit:
 - ESD-Böden
 - LED-Beleuchtung
 - Klimatisierung
 - Luftbefeuchtung
 - wetterfestem Übergang
- Lagerfläche mit Paternoster Regal und Lagersystem „Chaotisches Lager“
- **600 m²** Verwaltungsgebäude





SMT-FERTIGUNG

- 3 Bestückungslinien inkl. Reflowöfen
 - Linie 1: Juki FX3L + KE-2080L
 - Linie 2: Fuji 7x NXT2
 - Linie 3: Juki KE-2070E + KE-2080E
- Schablonendrucker Ersa Versaprint 2 ULTRA3 mit SPI (Solder Paste Inspection)
- 2 Schablonendrucker DEK
- Lotpasten-Jetprinter Myronics MY700JP
- Asscon Dampfphase VP510 (Prototypenfertigung)
- Gurtungsautomat K-Tech BK-05C



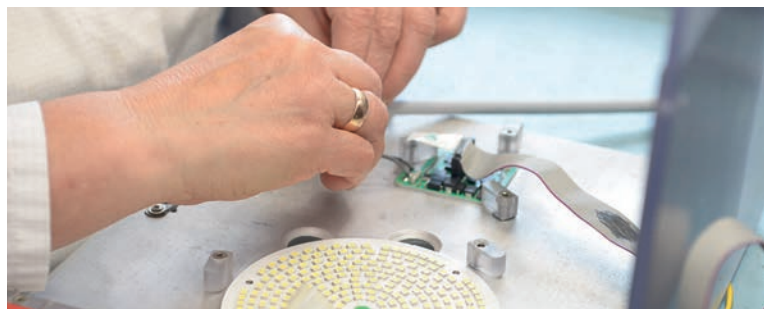
THT-FERTIGUNG

- Wellenlötanlage Ersa für bleifreies Lot
- Wellenlötanlage Ersa für bleihaltiges Lot
- Selektivlötanlage Ersa 1-Tiegel für bleifreies Lot
- 2 Selektivlötanlage Ersa 2-Tiegel für bleifreies Lot



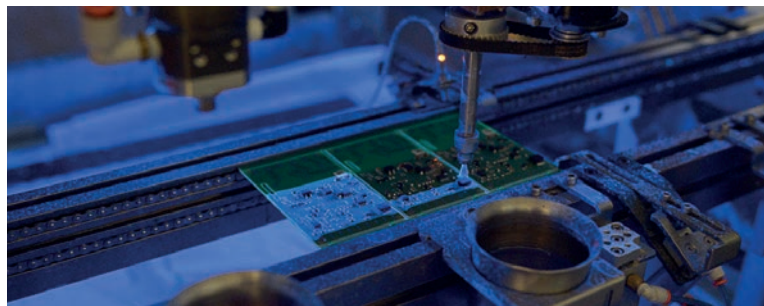
PRÜFMÖGLICHKEITEN

- AOI-System Viscom 3D-AOI S-3088 Ultra
- AOI-System Viscom 2D-AOI S-3088 flex
- Röntgenprüfsystem YXLON Cheetah
- 7 Stereomikroskop Vision Lyn EVO



VERLACKUNG

- Selektiver Beschichtungsautomat Asymtek S940 inkl. Durchlaufrocknungsöfen



SONSTIGE

- Schablonen-Waschanlage KOLB
- Nozzle-Cleaner



Schicken Sie uns gerne Ihre Anfrage an anfrage@aundb-electronic.de oder besuchen Sie uns auf www.aundb-electronic.de.

VIelfALT MIT SYSTEM